

Бюро технической инвентаризации

Город (пос.)

Кричев

Форма технического паспорта
утверждена приказом министра
жилищно-коммунального хозяйства
республики Беларусь от

ТЕХНИЧЕСКИЙ ПАСПОРТ

общественного задания

^{гараж}
(сооружения)

Адрес: г. Кричев ул. Ленинская

Владелец: Кричевский комбинат бытового обслуживания

Основание владения



Начальник бюро технической инвентаризации

[Handwritten signature] / Н.В. Романенко

150000000

1. Республика

Могилевская

2. Область

Кричев

3. Город (гор. поселок и др.)

4. Район в городе

Ленинская

5. Улица

6. Номер дома

41

10. Квартал

7. Номер корпуса

8. Инвентарный номер

1255

11. Номер участка

9. Литер

Б4к

13. Категория фонда

Паспорт составлен по состоянию на «19» 06

1997 г.

1. ТЕХНИЧЕСКАЯ ХАРАКТЕРИСТИКА ЗДАНИЯ (СООРУЖЕНИЯ)

сарай

(назначение, количество мест, помещений и т. д.)

2. СОБСТВЕННИКИ (ФОНДОДЕРЖАТЕЛИ)

Долевое уч.

№ реестра

Кричевский комбинат

целое

609

бытового обслуживания

3. ОБЩИЕ СВЕДЕНИЯ

1. Серия, тип проекта

2. Число этажей, шт

3. Площадь застройки в кв. м.

4. Объем здания, куб. м.

5. Общая площадь здания кв. м.

6. Площадь нежилых помещ. кв. м.

7. Полезная площадь жилых помещений кв. м.

8. Жилая площадь, кв. м.

9. Число квартир

10. Число жилых комнат, шт.

11. Материал стен

12. Год постройки

13. Восстановительная стоимость, руб.

14. Действительная стоимость руб.

15. Физический износ в % —

1

223

685

201

9. Число квартир

10. Число жилых комнат, шт.

11. Материал стен

12. Год постройки

13. Восстановительная стоимость, руб.

14. Действительная стоимость руб.

15. Физический износ в % —

12

1976

41 562 000

27015000

45

Министерство жилищно-коммунального хозяйства РБ
БЮРО ТЕХНИЧЕСКОЙ
ИНВЕНТАРИЗАЦИИ

20 мая 1984г.

№ 154

РЕГИСТРАЦИОННОЕ УДОСТОВЕРЕНИЕ

Выдано бюро технической инвентаризации
жилой дом (строение)

В том, что Строевич по ул. (пер.

Ремчиная под. № 41 в гор. Курганов
сельском населенном пункте № _____ состоит из куржанского
Здания гаража с Голбаша

Всего: жилой площадью _____ кв. м., общей площадью 201 кв. м.

Зарегистрирован _____ по праву собственности за хозяйственной березы
де Крайневичи наобитомы Гитового общинного
на основании решения исполкома Крайневого селенного

Совета наречных депутатов от «20» мая 1984г. № 8-13

Записано в реестр по книге под № 1255

Инвентарное дело № 1255 квартал № _____



Начальник бюро технической инвентаризации
М.В. Романенко

4. РАСПРЕДЕЛЕНИЕ НЕЖИЛОЙ ПЛОЩАДИ

Площадь, м2	Производств.		Учрежден.	Бытового обслуживания		Общественного питания		Торговля		Школьная	Учебно-научн.						
	1	2		3	4	5	6	7	8								
Общая основная																	
Общая вспомогательная																	
Всего м2																	
Площадь, м2	9	Лечебно-санитарная	10	Детсады и ясли	11	Культурно-просветит.	Театров и зрел. предпр.	12	Спортивная	13	Творческие мастерские	14	Гаражи	15	Складская	16	
Общая основная																	
Общая вспомогательная																	
Всего м2																	
Площадь, м2	17	Спец. назн.	18	Гостиницы	19	20	21	22	23	24	Итого						
Общая основная																	
Общая вспомогательная																	
Всего м2																	

5. ГОСТИНИЦЫ, ПРОФИЛАКТОРИИ, САНАТОРИИ, ДОМА ОТДЫХА, ВОЛЬНИЦЫ, ИНТЕРНАТЫ, ШКОЛЫ, ДЕТ. САДЫ, ОБЩЕЖИТИЯ ИТ. Д.

панат.	классов.	аудитории	комнат для отдыха и игр	номеров	в том числе						основная площадь, кв. м.	номеров	
					1-местн.	2-х местн.	3-х местн.	4-х местн. и более	по проекту	фактически			панат, спален

6. РАСПРЕДЕЛЕНИЕ ЖИЛОЙ ПЛОЩАДИ

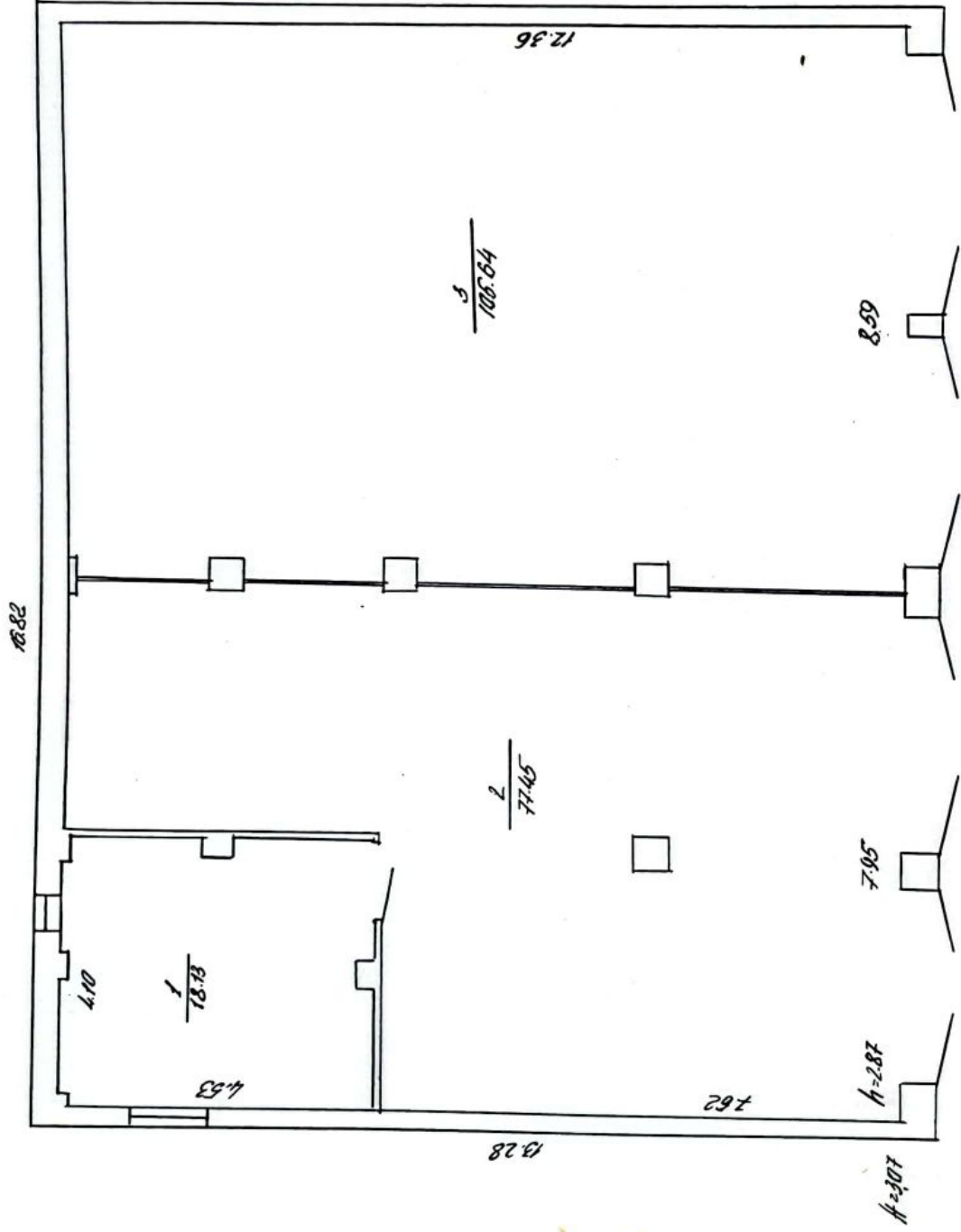
№ п.п.	В отдельных квартирах	В помещ-коридор. системы	В обще-житиях	Из общего числа площади				Распределение квартир по числу комнат					
				в ман-садрах	в под-валах	в цоколь-ных этаж.	в бара-мах	одноком-натные	двухком-натные	трехком-натные	четырёх-комнат.	пяти-комнат-и более	
01 К-во жилых квартир													
02 К-во жилых комнат													
03 Общая полезная площадь жилых помещений													
04 Жилая площадь, м2													

7. БЛАГОУСТРОЙСТВО ОБЩЕЙ ПЛОЩАДИ

Дата записи	Водопровод	Канализация		Отопление						Ванная, душ				Горячее водоснабж.		Газоснабж.		Мусоропровод	Лифт	Напольные эл. плиты	
		местная	центральная	печное	печное, газовое	центральное				с гор. водо-снабжением	с газ. колонкой	с дров. колон.	без колон. и гор. воды	центральное	от колонок	баллоны	центральное				
						от АГВ	от ТЭЦ Мин-энерго	от собств. котельных	от группов. или квартальн. котельных												на тверд. топливе
Общая площадь здания, м2																					
Общая полезная площадь жилых помещений, м2																					
Жилая площадь, м2																					
К-во квартир																					

8. ЭКСПЛУАТАЦИЯ ЗЕМЕЛЬНОГО УЧАСТКА кв. м.

Общая площадь	застроенная	В том числе																			
		дворовые покрытия					площадки						озеленение								
		проезжая часть	трогуары асф.	бет. плиты отмостки	отметки	Всего	спортивные	детские	хозяйственные	Всего	Декоративн. сад	газоны	цветники и клумбы	Всего	грунт						
213																					



М.П. К. Б. О. Р.
 КОМПЕТЕНТНОЕ БТИ г. КАЛИЧЕВ
 Ленинская №2

Составил	Дат	№
Валентин	6/12	97
Принял		
19 06		

Составил: Валентин
 Принял: [Signature]

9. Техническое описание конст руктивных элементов и инженерного оборудования

№ п.п.	Наименование конструктивных элементов	Описание конструктивных элементов (материал, конструкция, отделка и прочие)	Износ в %	
1	Фундамент	бетон	50	
2	а. Наружные, внутренние капитальные стены	кирпичная	45	
3	б. Перегородки	кирпич	30	
3	Перекрытия	Чердачные	40	
		Междуэтажные		
		Подвальные		
4	Крыша	щипцовая	45	
5	Полы			
6	Проем	Оконные	40	
		Дверные	45	
7	Отделочные работы	Наружная отделка а.		
		б.		
		Внутренняя отделка		
8	Санитарн. и электротехн. работы	Центральн. отоплен.		
		Печное отопление		
		Водопровод		
		Электроосвещение	скрытая проводка	40
		Радио		
		Телефон		
		Телевидение		
		Ванны	с газ. колонкой	
			с дров. колонкой	
			с гор. водой	
		Горячее водоснабж.		
		Вентиляция		
		Газоснабжение		
		Мусоропровод		
Лифты				
Канализация				
9	Разные работы			

